

## les objectifs "aptitudes et compétences" :

- Analyser ses compétences personnelles et professionnelles, ses aptitudes
- Identifier ses intérêts et ses motivations
- Définir son projet professionnel voire son projet de formation
- Anticiper une mobilité professionnelle

## les bénéficiaires :

- Toute personne souhaitant s'engager dans une démarche de bilan :
  - Salarié du secteur privé
  - Salarié du secteur public
  - Demandeur d'emploi

## déroulement du bilan : conformément à la réglementation en vigueur

Phase d'accueil



Phase d'investigation



Phase de conclusion

- Analyse de votre demande et votre besoin
- Définition des modalités, de la méthodologie de déroulement de votre bilan

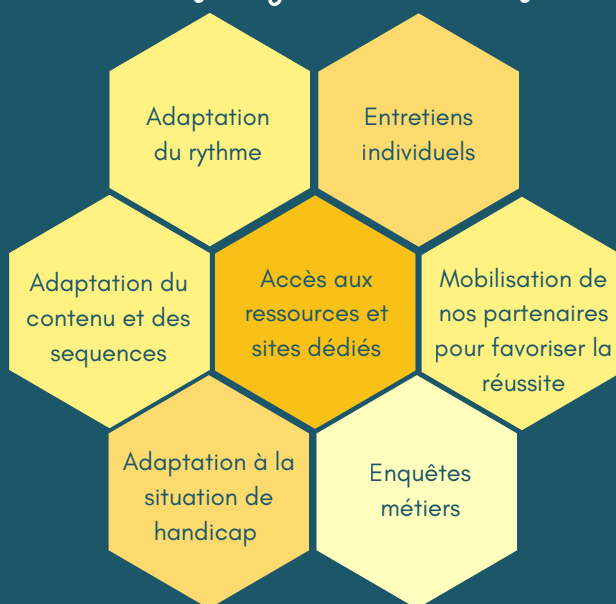
- Construire son projet professionnel et vérifier sa pertinence
- Elaborer une ou plusieurs alternatives

- S'approprier les résultats détaillés de la phase d'investigation
- Recenser les conditions et les moyens favorisant la réalisation du ou des projets professionnels
- Restituer votre document de synthèse et réaliser votre suivi à 6 mois.

*Relevant d'un caractère individuel et confidentiel, vous êtes le seul destinataire des conclusions détaillées de votre bilan et du document de synthèse.*

*Le contenu des séquences, le rythme et les outils proposés feront l'objet d'une adaptation pour les personnes en situation de handicap nécessitant un aménagement*

# bénéficier d'un accompagnement personnalisé :



## durées, modalités et tarifs du bilan de compétences (Tarif en vigueur au 15/03/2026)

### 2 FORMULES :

#### Prémium :

La durée totale 20h d'entretiens individuels (10 séances de 2h) + heures dédiées aux recherches personnelles

Modalités à définir lors du 1er entretien selon vos besoins (Présentiel, distanciel, mixte...)

**2 100 €**

#### Essentiel :

La durée totale 14h d'entretiens individuels (8 séances de 1h30 + 2 séances de 1h) + heures dédiées aux recherches personnelles

Modalités à définir lors du 1er entretien selon vos besoins (Présentiel, distanciel, mixte...)

**1 600 €**

Rendez-vous possibles sur nos antennes de Leffrinckoucke, Boulogne S/Mer et Coquelles, modalités à définir sur Hazebrouck et Saint-Omer.

### pré-requis :

Aucun prérequis n'est exigé pour cette action de formation

Un premier rendez-vous sera proposé pour définir les besoins et les attentes de la personne

### indices de satisfaction

2ème semestre 2025 : 100 %

### accessibilité aux personnes en situation de handicap :

Si vous êtes en situation de handicap, nous évaluerons ensemble vos besoins et voir quelles solutions sont envisageables pour vous accompagner.

Les lieux de formation sont accessibles aux personnes à mobilité réduite.

Pour prendre rendez-vous : 03 75 76 03 16



[p.roland@apahm-asso.fr](mailto:p.roland@apahm-asso.fr)



[n.demoline@apahm-asso.fr](mailto:n.demoline@apahm-asso.fr)

